

# FIR

## Fiba Emeklilik Osmanlı Portföy Değişken Emeklilik Yatırım Fonu

30 Haziran 2021

Hedeflenen Yatırımcı Tipi: Devlet katkı fonları hariç tüm Emeklilik fonları ortalama getirisini ve enflasyonun üzerinde getiri beklentisi olan BES yatırımcıları.

Risk Seviyesi:  
< az risk

çok risk >



Minimum Vade Önerisi: 1 yıl Negatif Getirili Ay Sayısı (24 ay için): 5

### Fon Yatırım Stratejisi

FIR fonunu oluşturan varlıkların oranları, tüm emeklilik fonlarının hisse senedi, faizli ürünler ve dövizli ürünlerin dağılım oranına göre sürekli güncellenir.

FIR fondan beklenen getiri, Emeklilik Gözetim Merkezi tarafından hesaplanan tüm emeklilik fonlarının getirisidir. Fon, daha iyi yatırım aracı seçerek ve giderler düşük tutularak tüm emeklilik fonlarının getirisinden daha iyi getiriyi hedeflemektedir.

Bu fona yatırım yapmak için [www.osmanlimenkul.com.tr](http://www.osmanlimenkul.com.tr) sayfasında BES sayfalarını ziyaret edebilirsiniz. FIR fonu ve diğer emeklilik fonlar diğer bilgileri Yatırımdirekt web sitesi ve mobil uygulamamızdan takip edebilirsiniz.

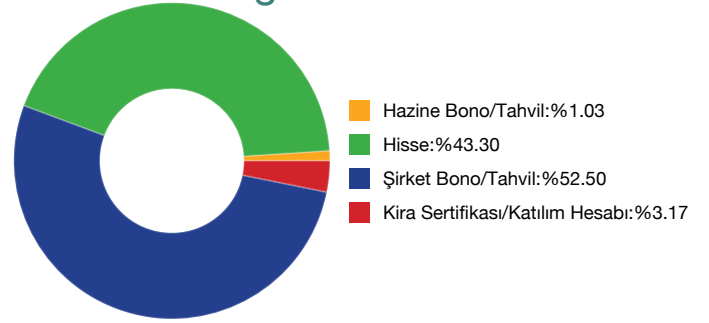
### Fon Karşılaştırma

	FIR	TÜİK TÜFE ENFLASYON	RBEE
1 ay	%2,73	%0,89	%4,67
3 ay	%8,36	%3,69	%9,89
1 yıl	%39,20	%16,59	%26,86
2 yıl	%93,42	%29,87	%63,83
5 yıl		%93,17	%140,50
10 yıl		%181,46	

### Neden Bu Fon

- Fon dağılımı için öngörü ve vaktiniz yoksa bu fon emeklilik fonlarının ortalama varlık dağılımını takip eder.
- Stratejisini, emeklilik fonlarının ortalamasından daha iyi getirmek üzerine kurmuştur.
- Hedefi, aylık bazda her ay pozitif getiri sağlamaktır.

### Fon Varlık Dağılımı



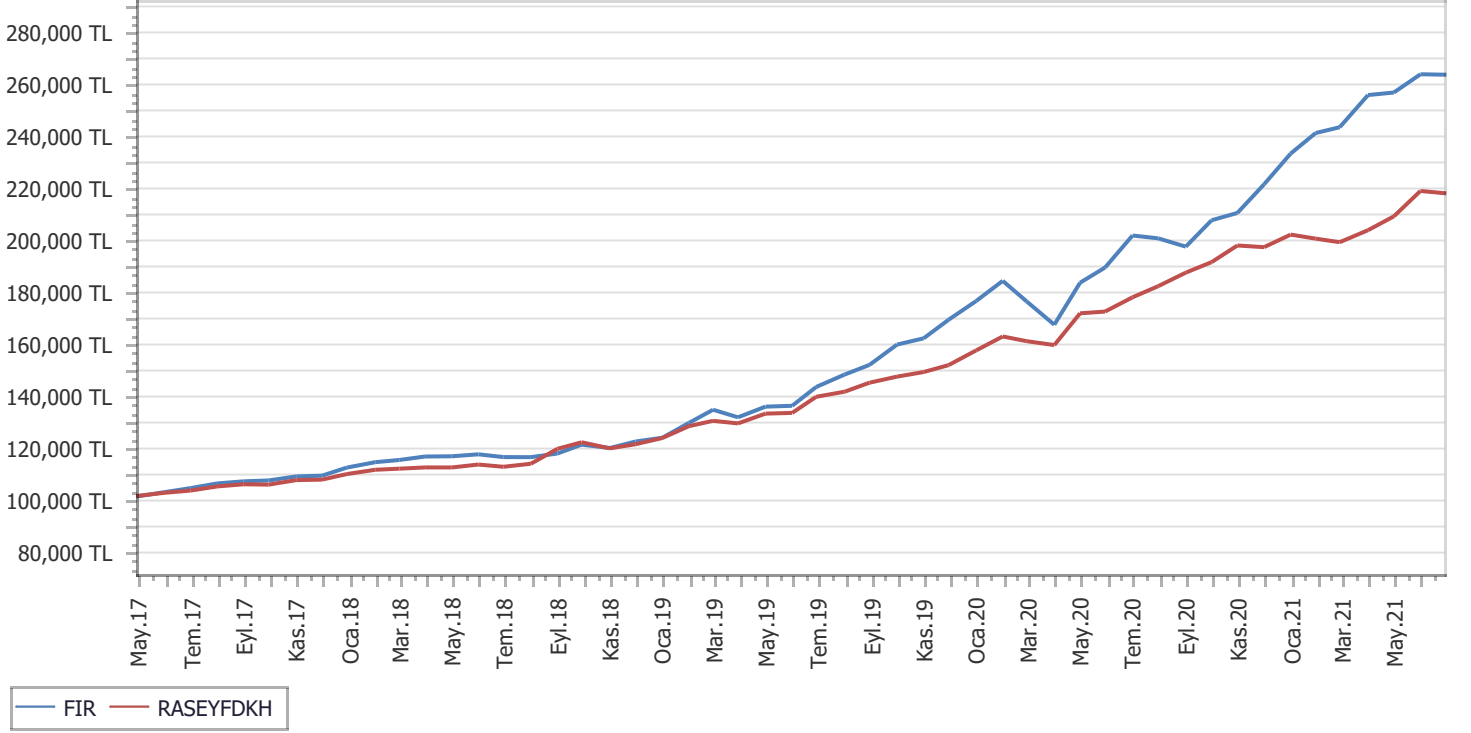
### Fon Aylık Performans Tablosu

FIR FONU KURULUŞUNDAN BU YANA EMEKLİLİK FONLARI ORTALAMASINA GÖRE AYLIK BAZDA ORTALAMA %5,06(%21,10 DAHA YÜKSEK) FAZLA GETİRİ SAĞLAMIS'TIR.

	Ocak	Şubat	Mart	Nisan	Mayıs	Haziran	Temmuz	Ağustos	Eylül	Ekim	Kasım	Aralık	YBG	RBEE	Getiri Farkı
2018	%1,84	%0,74	%1,15	%0,08	%0,65	%-0,90	%-0,03	%1,20	%2,88	%-1,06	%2,08	%1,18	%10,18	%12,57	%-2,40
2019	%4,60	%3,89	%-2,15	%3,10	%0,24	%5,31	%3,32	%2,51	%5,12	%1,51	%4,40	%4,24	%42,32	%27,14	%15,18
2020	%4,40	%-4,31	%-5,05	%9,64	%3,16	%6,51	%-0,55	%-1,58	%5,14	%1,35	%5,22	%5,34	%32,09	%28,24	%3,86
2021	%3,38	%0,92	%5,08	%0,38	%2,73	%-0,07							%12,99	%7,84	%5,15

\*Rasyonet Bileşik Emeklilik Endeksine göre yıllık getiri farkı

## 100.000 TL Yatırımın Sonucu



Fon kuruluşundan bu yana 100.000 TL tutarındaki ilk emeklilik fon tutarının ulaştığı değeri ifade etmektedir. Devlet katkı payı ve getirisi hariçtir.

## Fon Bilgileri

Portföy Yöneticisi	Osmanlı Portföy Yönetimi
Fon Kurucusu	Fiba Emeklilik Ve Hayat
Birim Fiyat	0.026517
Büyükölük	54,792,366
Yönetim Ücreti	%1.60
Alım Valörü	1
Satım Valörü	1
Kıstas	EGM-BES-TÜM Emeklilik Yatırım Fonu Endeksi
İşlem Kanalı	Fiba Emeklilik ve Osmanlı Yatırım
Kuruluş Tarihi	21.03.2017
Para Birimi	TL

## Risk ve Performans

	FIR	Ortalama Emeklilik Fonları Getirisi	Tüfe
En İyi Ay Getirisi	%9.73	%7.81	%2.30
En Kötü Ay Getirisi	%-5.62	%-1.23	%0.35
Pozitif Getirili Ay	19/24	18/24	23/24

Bu rapor, yalnızca bilgilendirmek amacıyla hazırlanmıştır. Portföyün geçmiş performansı, gelecek dönem performansı için bir gösterge oluşturmamaktadır. Burada yer alan bilgi, yorum ve tavsiyeler yatırım danışmanlığı kapsamında değildir. Sadece burada yer alan bilgilere dayanarak yatırım kararı ve beklentilerinize uygun sonuçlar doğurmayabilir. Bu konuda Osmanlı Portföy Yönetimi A.Ş.'nin herhangi bir sorumluluğu bulunmamaktadır.