

FIR

Fiba Emeklilik Osmanlı Portföy Değişken Emeklilik Yatırım Fonu

30 Ekim 2020

Hedeflenen Yatırımcı Tipi: Emeklilik fonları ortalama getirisini ve enflasyonun üzerinde getiri beklentisi olan BES yatırımcıları.

Risk Seviyesi:

< az risk

çok risk >



Minimum Vade Önerisi: 10 yıl Negatif Getirili Ay Sayısı (24 ay için): 4

Fon Yatırım Stratejisi

FIR fonunu oluşturan varlıkların oranları, tüm emeklilik fonlarının hisse senedi, faizli ürünler ve dövizli ürünlerin dağılım oranına göre sürekli güncellenir.

FIR fonundan beklenen getiri, Emeklilik Gözetim Merkezi tarafından hesaplanan tüm emeklilik fonlarının getirisidir. Fon, daha iyi yatırım aracı seçerek ve giderler düşük tutularak tüm emeklilik fonlarının getirisinden daha iyi getiriye hedeflemektedir.

Bu fona yatırım yapmak için www.osmanlimenkul.com.tr sayfasında BES sayfalarını ziyaret edebilirsiniz.

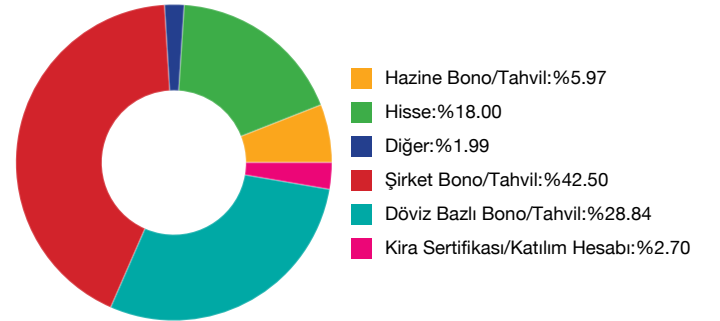
Neden Bu Fon

- Fon dağılımı için öngörü ve vaktiniz yoksa bu fon emeklilik fonlarının ortalama varlık dağılımını takip eder.
- Stratejisini, emeklilik fonlarının ortalamasından daha iyi getirmek üzerine kurmuştur.
- Hedefi, aylık bazda her ay pozitif getiri sağlamaktır.

Fon Karşılaştırma

	*FIR	TÜİK TÜFE ENFLASYON	**RBEE
Günlük	%0,03		%0,09
son 30 gün	%1,35		%3,34
1 ay	%5,14	%0,97	%2,15
3 ay	%2,91	%2,44	%7,59
1 yıl	%29,89	%11,75	%29,82
2 yıl	%71,02	%22,10	%56,58
5 yıl		%81,37	%127,20
10 yıl		%166,49	

Fon Varlık Dağılımı



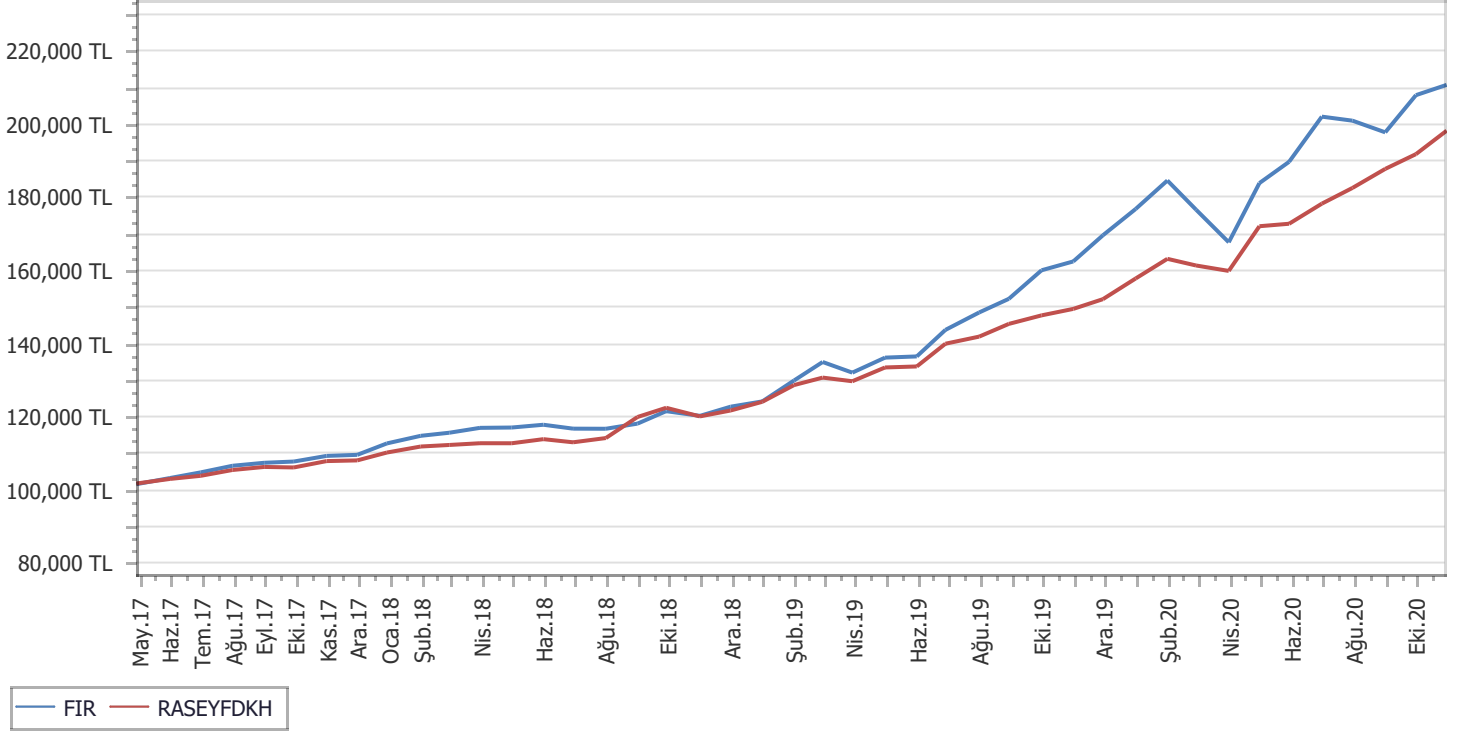
Fon Aylık Performans Tablosu

	Ocak	Şubat	Mart	Nisan	Mayıs	Haziran	Temmuz	Ağustos	Eylül	Ekim	Kasım	Aralık	YBG	RBEE**
2017					%1,66	%1,49	%1,72	%0,77	%0,31	%1,43	%0,26	%2,85	%13,31	%10,64
2018	%1,84	%0,74	%1,15	%0,08	%0,65	%-0,90	%-0,03	%1,20	%2,88	%-1,06	%2,08	%1,18	%10,18	%12,57
2019	%4,60	%3,89	%-2,15	%3,10	%0,24	%5,31	%3,32	%2,51	%5,12	%1,51	%4,40	%4,24	%42,32	%27,14
2020	%4,40	%-4,31	%-5,05	%9,64	%3,16	%6,51	%-0,55	%-1,58	%5,14	%1,35			%19,18	%25,58

*FIR 22.03.2017 tarihinde ihraç edilmiştir.

**Rasyonet Bileşik Emeklilik Endeksi

100.000 TL Yatırımın Sonucu



Fon Bilgileri

Portföy Yöneticisi	Osmanlı Portföy Yönetimi
Fon Kurucusu	Fiba Emeklilik Ve Hayat
Birim Fiyat	0.021174
Büyükük	38,875,017 TL
Yönetim Ücreti	%1.60
Alım Valörü	1
Satım Valörü	1
Kıstas	EGM-BES-TÜM Emeklilik Yatırım Fonu Endeksi
İşlem Kanalı	Fiba Emeklilik ve Osmanlı Yatırım

Risk ve Performans

	FIR	KYD Mevduat Endeksi	Ortalama Emeklilik Fonları Getirisi	Tüfe
En İyi Ay Getirisi	%9.73	%1.90	%7.81	%2.00
En Kötü Ay Getirisi	%-5.62	%0.56	%-1.72	%-1.44
Pozitif Getirili Ay	19/24	24/24	21/24	21/24

Bu rapor, yalnızca bilgilendirmek amacıyla hazırlanmıştır. Portföyün geçmiş performansı, gelecek dönem performansı için bir gösterge oluşturmamaktadır. Burada yer alan bilgi, yorum ve tavsiyeler yatırım danışmanlığı kapsamında değildir. Sadece burada yer alan bilgilere dayanılarak yatırım kararı ve beklentilerinize uygun sonuçlar doğurmayabilir. Bu konuda Osmanlı Portföy Yönetimi A.Ş.'nin herhangi bir sorumluluğu bulunmamaktadır.