

# FIG

## Fiba Emeklilik OKS Dengeli Değişken Emeklilik Yatırım Fonu

30 Ekim 2020

Hedeflenen Yatırımcı Tipi: Dengeli risk profiline sahip, sermaye ve faiz kazancı elde etmek isteyen OKS yatırımcıları.

Risk Seviyesi:

< az risk

çok risk >



Minimum Vade Önerisi: 10 yıl Negatif Getirili Ay Sayısı (24 ay için): 5

### Fon Yatırım Stratejisi

Türk Lirası bazında hedeflenen risk profilinin izin verdiği değişkenlik sınırlamaları altında mümkün olan en yüksek getiri elde etme amacı güdülür.

Bu amaca ulaşmak için öncelikle daha uzun vadeli bir beklenti içeren dönemsel temel varlık dağılımı belirlenir.

Daha kısa vadelerde ise bu varlık dağılımı etrafında getiri maksimizasyonu amaçlı piyasa şartlarına göre reaksiyon gösteren aktif bir yönetim stratejisi takip edilir.

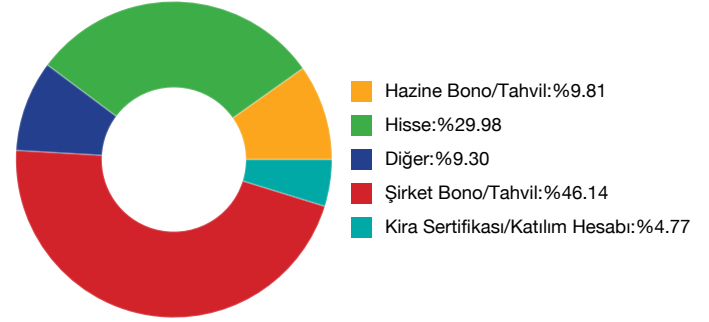
### Neden Bu Fon

- Aktif portföy yönetimi ve karma varlık dağılımı ile aylık bazda düzenli pozitif getiri sağlamayı hedefler.
- Değişen piyasa koşullarına göre portföy dağılımını düzenler.
- Uzun vadede enflasyon ve mevduat faizinden daha fazla getiri elde etme fırsatı sunar.

### Fon Karşılaştırma

	*FIG	TÜİK TÜFE ENFLASYON	**RBEE
Günlük	-%0,18		%0,09
son 30 gün	%0,51		%3,34
1 ay	%2,77	%0,97	%2,15
3 ay	%1,66	%2,44	%7,59
1 yıl	%16,84	%11,75	%29,82
2 yıl	%48,48	%22,10	%56,58
5 yıl		%81,37	%127,20
10 yıl		%166,49	

### Fon Varlık Dağılımı



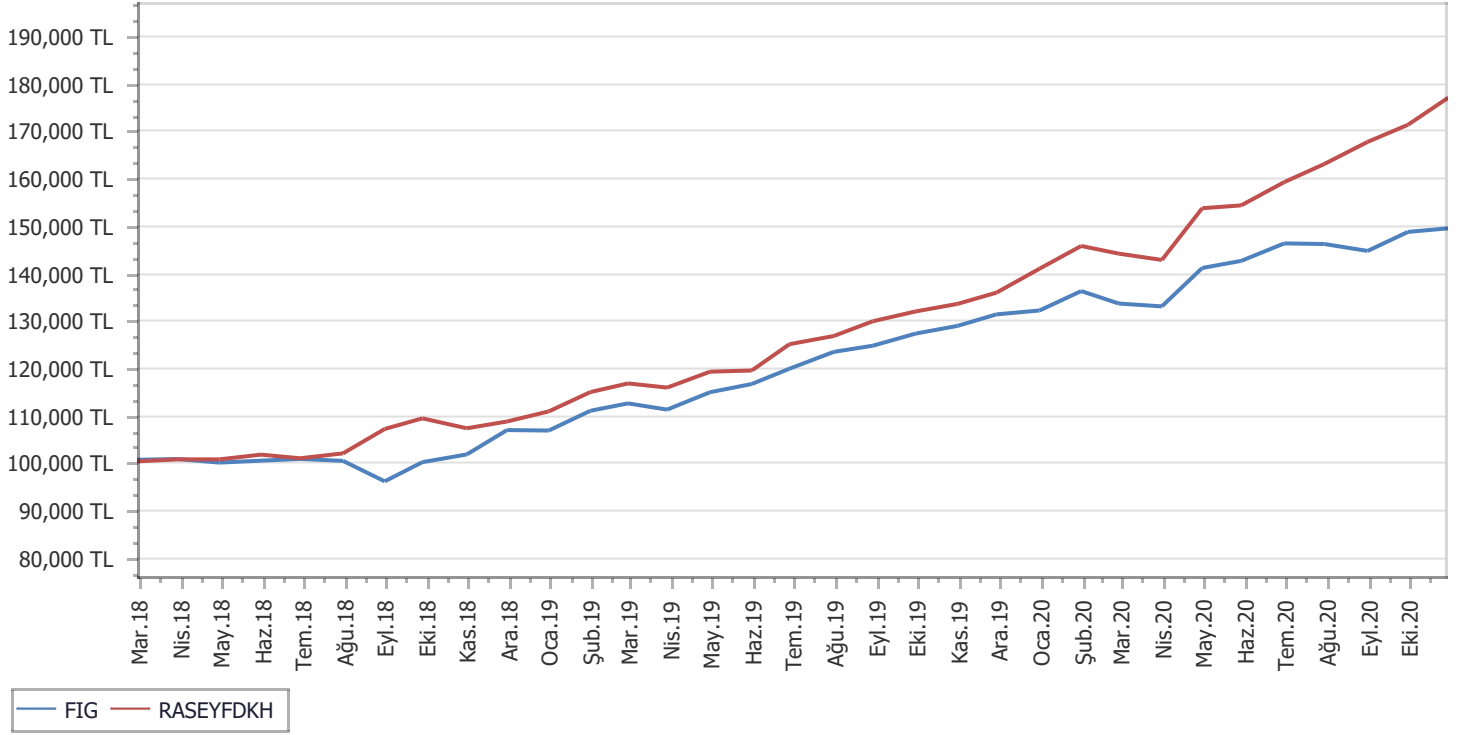
### Fon Aylık Performans Tablosu

	Ocak	Şubat	Mart	Nisan	Mayıs	Haziran	Temmuz	Ağustos	Eylül	Ekim	Kasım	Aralık	YBG	RBEE**
2018		%0,72	%0,15	-%0,74	%0,41	%0,36	-%0,41	-%4,29	%4,21	%1,62	%5,05	-%0,09	%6,88	%10,92
2019	%3,91	%1,40	-%1,17	%3,30	%1,50	%2,76	%2,96	%1,05	%2,06	%1,27	%1,88	%0,62	%23,70	%27,14
2020	%3,10	-%1,93	-%0,45	%6,09	%1,06	%2,58	-%0,09	-%1,00	%2,77	%0,51			%13,11	%25,58

\*FIG 06.01.2018 tarihinde ihraç edilmiştir.

\*\*Rasyonet Bileşik Emeklilik Endeksi

## 100.000 TL Yatırımın Sonucu



## Fon Bilgileri

Portföy Yöneticisi	Osmanlı Portföy Yönetimi
Fon Kurucusu	Fiba Emeklilik Ve Hayat
Birim Fiyat	0.014974
Büyükük	227,043 TL
Yönetim Ücreti	%0.85
Alım Valörü	1
Satım Valörü	2
Kıstas	BIST-KYD 1 Aylık Mevduat (TL) Endeksi + %1,5
İşlem Kanalı	Fiba Emeklilik ve Osmanlı Yatırım

## Risk ve Performans

	FIG	KYD Mevduat Endeksi	Ortalama Emeklilik Fonları Getirisi	Tüfe
En İyi Ay Getirisi	%5.84	%1.90	%7.81	%2.00
En Kötü Ay Getirisi	%-1.95	%0.56	%-1.72	%-1.44
Pozitif Getirili Ay	18/24	24/24	21/24	21/24

Bu rapor, yalnızca bilgilendirmek amacıyla hazırlanmıştır. Portföyün geçmiş performansı, gelecek dönem performansı için bir gösterge oluşturmamaktadır. Burada yer alan bilgi, yorum ve tavsiyeler yatırım danışmanlığı kapsamında değildir. Sadece burada yer alan bilgilere dayanılarak yatırım kararı ve beklentilerinize uygun sonuçlar doğurmayabilir. Bu konuda Osmanlı Portföy Yönetimi A.Ş.'nin herhangi bir sorumluluğu bulunmamaktadır.