

# BBH

## Fiba Emeklilik Hisse Senedi Grup Emeklilik Yatırım Fonu

30 Ekim 2020

Hedeflenen Yatırımcı Tipi: Uzun vadede hisse senetleri aracılığı ile sermaye ve temettü kazancı elde etmeyi hedefleyen BES yatırımcıları.

Risk Seviyesi:  
< az risk



Minimum Vade Önerisi: 10 yıl Negatif Getirili Ay Sayısı (24 ay için): 7

### Fon Yatırım Stratejisi

Fon, BIST 100 Endeksi getirisine paralel performansı hedeflerken hem sermaye kazancı hem de temettü getirisi elde etmeyi amaçlar.

Orta - uzun vadede ülkenin büyüme potansiyeline paralel, makroekonomik senaryolar ve finansal piyasalardaki koşulları da gözetererek yaptığı varlık dağılımı ile hisse senedi piyasasındaki reel getirinin fon reel getirisine dönüşmesine yönelik yatırım yapar.

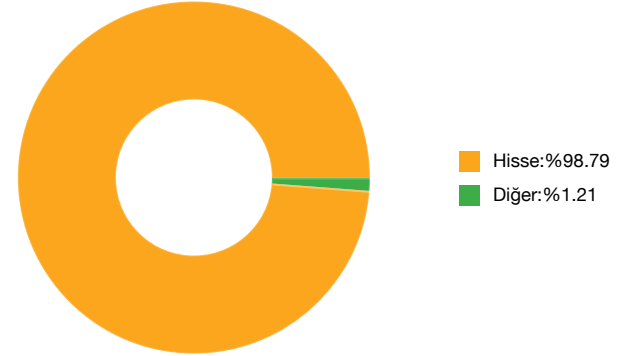
### Neden Bu Fon

- Bireysel Emeklilik Sisteminde yüksek risk profiline sahip yatırımcılar için hisse senetleri yatırımı ile yüksek getiri potansiyeli sunar.
- Uzun vadede BIST 100 Getiri Endeksinden daha fazla getiri elde etme fırsatı hedeflenir.

### Fon Karşılaştırma

	*BBH	BIST 100	**RHKE
Günlük	-%0,63	-%1,30	-%0,38
son 30 gün	-%4,81	-%2,86	-%3,29
1 ay	-%4,81	-%2,86	-%3,29
3 ay	-%3,46	-%1,25	-%1,19
1 yıl	%34,19	%14,66	%14,65
2 yıl	%54,02	%29,49	%37,61
5 yıl	%97,51	%60,40	%78,50
10 yıl	%131,14	%106,18	

### Fon Varlık Dağılımı



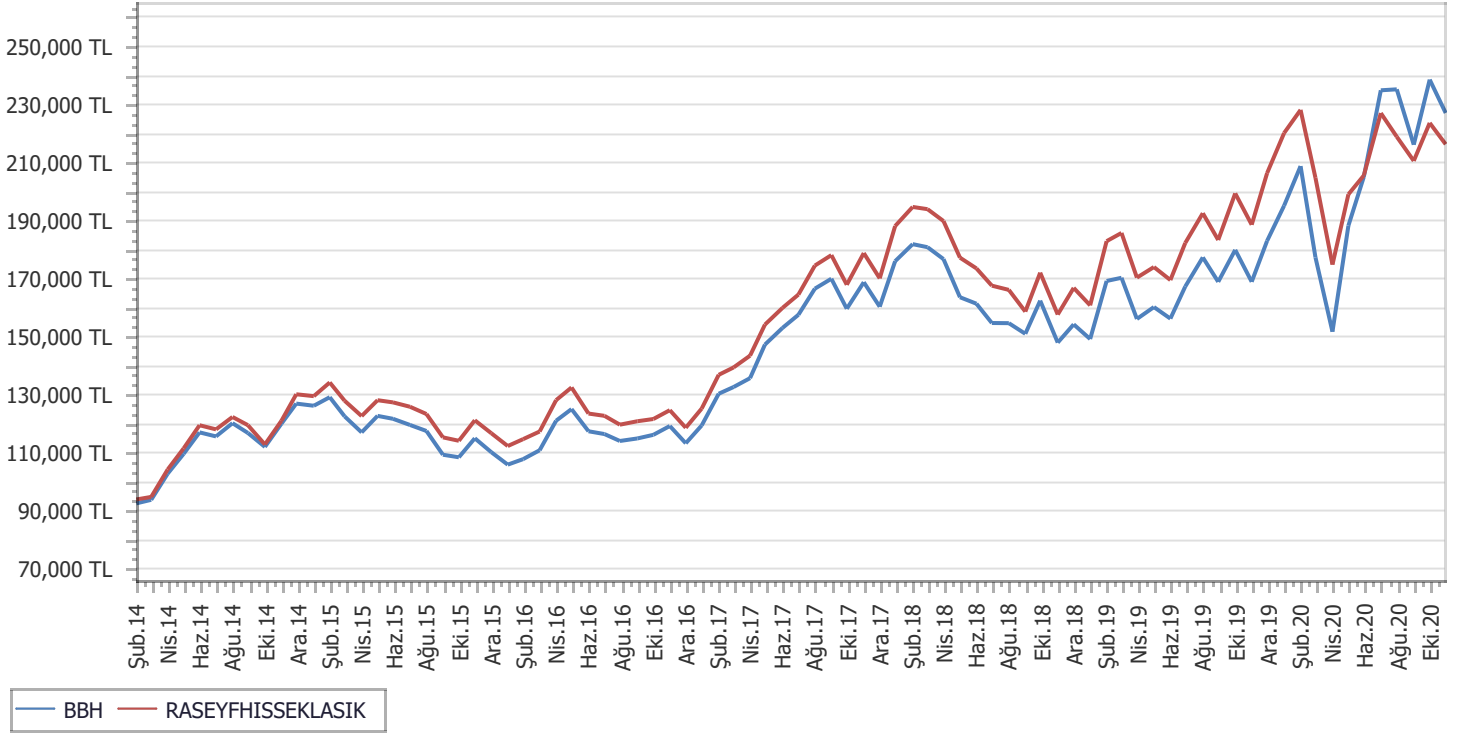
### Fon Aylık Performans Tablosu

	Ocak	Şubat	Mart	Nisan	Mayıs	Haziran	Temmuz	Ağustos	Eylül	Ekim	Kasım	Aralık	YBG	RHKE**
2017	%9,14	%1,78	%2,31	%8,52	%3,90	%2,97	%5,72	%2,05	-%6,08	%5,73	-%5,00	%9,78	%47,39	%50,22
2018	%3,34	-%0,58	-%2,27	-%7,44	-%1,37	-%4,12	-%0,03	-%2,37	%7,57	-%8,90	%4,25	-%3,28	-%15,24	-%14,52
2019	%13,41	%0,65	-%8,33	%2,62	-%2,48	%7,08	%6,00	-%4,75	%6,52	-%6,11	%8,35	%6,62	%30,80	%36,93
2020	%6,99	-%15,07	-%14,45	%24,10	%8,93	%14,55	%0,14	-%8,11	%10,37	-%4,81			%16,37	-%1,76

\*BBH 04.09.2008 tarihinde ihraç edilmiştir.

\*\*Rasyonet Hisse Klasik Endeksi

## 100.000 TL Yatırımın Sonucu



## Fon Bilgileri

Portföy Yöneticisi	Osmanlı Portföy Yönetimi
Fon Kurucusu	Fiba Emeklilik Ve Hayat
Birim Fiyat	0.038235
Büyükük	3,480,880 TL
Yönetim Ücreti	%1.00
Alım Valörü	1
Satım Valörü	2
Kıstas	%90 BIST 100 GETİRİ + %10 BIST KYD Repo (Brüt)
İşlem Kanalı	Fiba Emeklilik ve Osmanlı Yatırım

## Risk ve Performans

	BBH	KYD Mevduat Endeksi	Ortalama Emeklilik Fonları Getirisi	Tüfe
En İyi Ay Getirisi	%25.28	%1.90	%16.75	%17.11
En Kötü Ay Getirisi	%-15.99	%0.56	%-15.68	%-16.14
Pozitif Getirili Ay	15/24	24/24	14/24	14/24

Bu rapor, yalnızca bilgilendirmek amacıyla hazırlanmıştır. Portföyün geçmiş performansı, gelecek dönem performansı için bir gösterge oluşturmamaktadır. Burada yer alan bilgi, yorum ve tavsiyeler yatırım danışmanlığı kapsamında değildir. Sadece burada yer alan bilgilere dayanılarak yatırım kararı ve beklentilerinize uygun sonuçlar doğurmayabilir. Bu konuda Osmanlı Portföy Yönetimi A.Ş.'nin herhangi bir sorumluluğu bulunmamaktadır.